

Dati che Raccontano Storie

Comprendere chi accogliamo per definire le strategie del futuro.



FONDAZIONE PROTETTORATO DI S. GIUSEPPE ETS

La Nostra Accoglienza si Articola in Tre Percorsi Distinti e Specializzati

L'analisi dei dati sugli ospiti accolti rivela che la nostra rete non offre un servizio monolitico, ma risponde alle esigenze complesse di tre popolazioni principali, ciascuna con un profilo, un percorso e necessità uniche.



Nuclei Monogenitoriali

Madri, spesso giovani, con i loro bambini. Il nostro intervento mira a fornire stabilità e un nuovo inizio al nucleo familiare.



Minori Stranieri Non Accompagnati (MSNA)

Adolescenti che arrivano in Italia soli. Li accompagniamo in un percorso intensivo fino al raggiungimento della maggiore età.



Minori in Tutela

Minori infographici, di Segment C. Bambini e ragazzi affidati dai servizi sociali territoriali, con un'ampia varietà di età e durate di permanenza.

Il Perimetro della Nostra Analisi: Uno Sguardo d'Insieme

~180

Ospiti Analizzati

5

Case Famiglia nella Rete

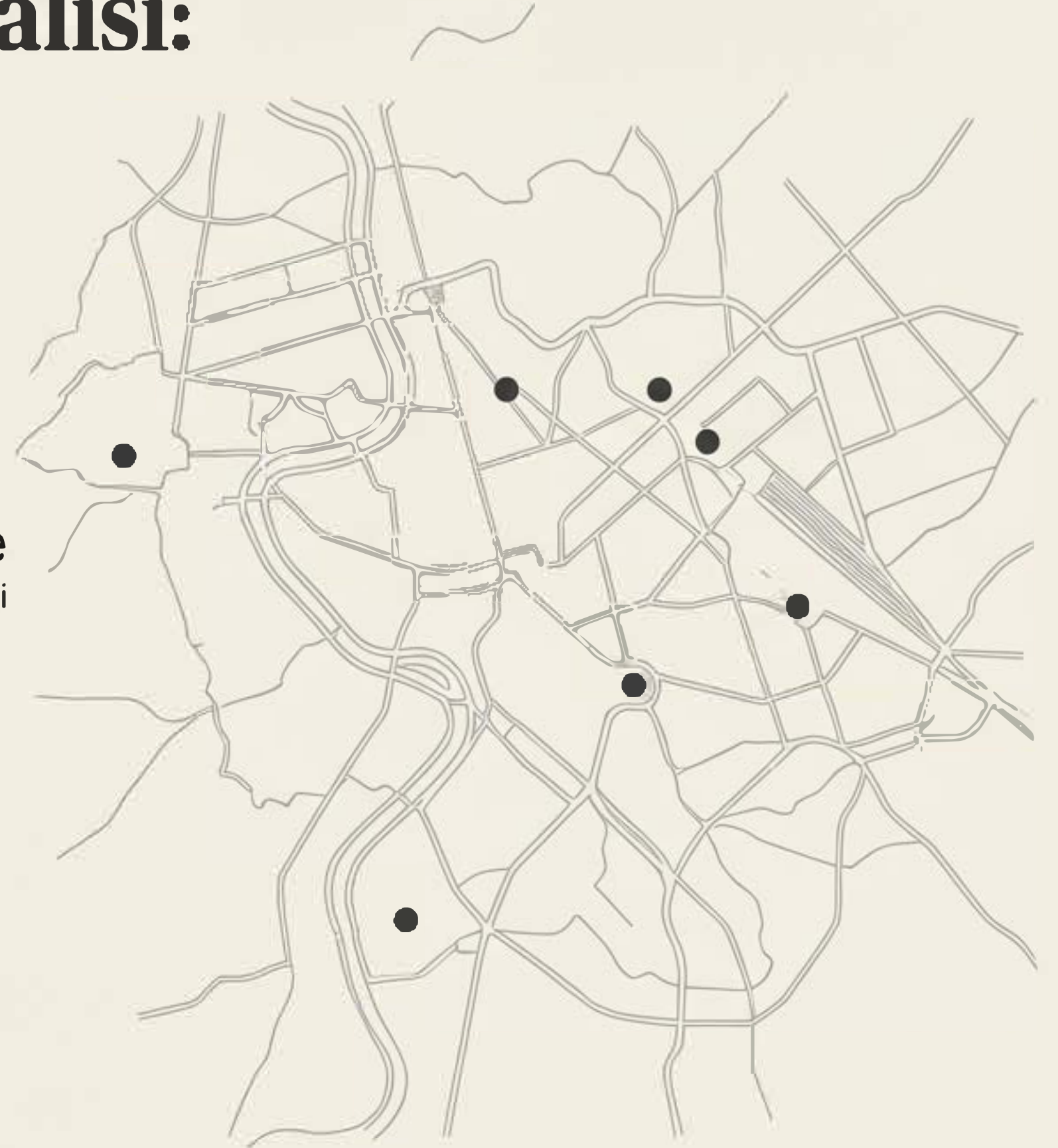
Il Grillo Parlante, Pollicino, Il Giardino di Pace, L'Isola del Tesoro, Ghiza

2007-2025

Periodo di Osservazione

~3.5

Anni di Permanenza
Media



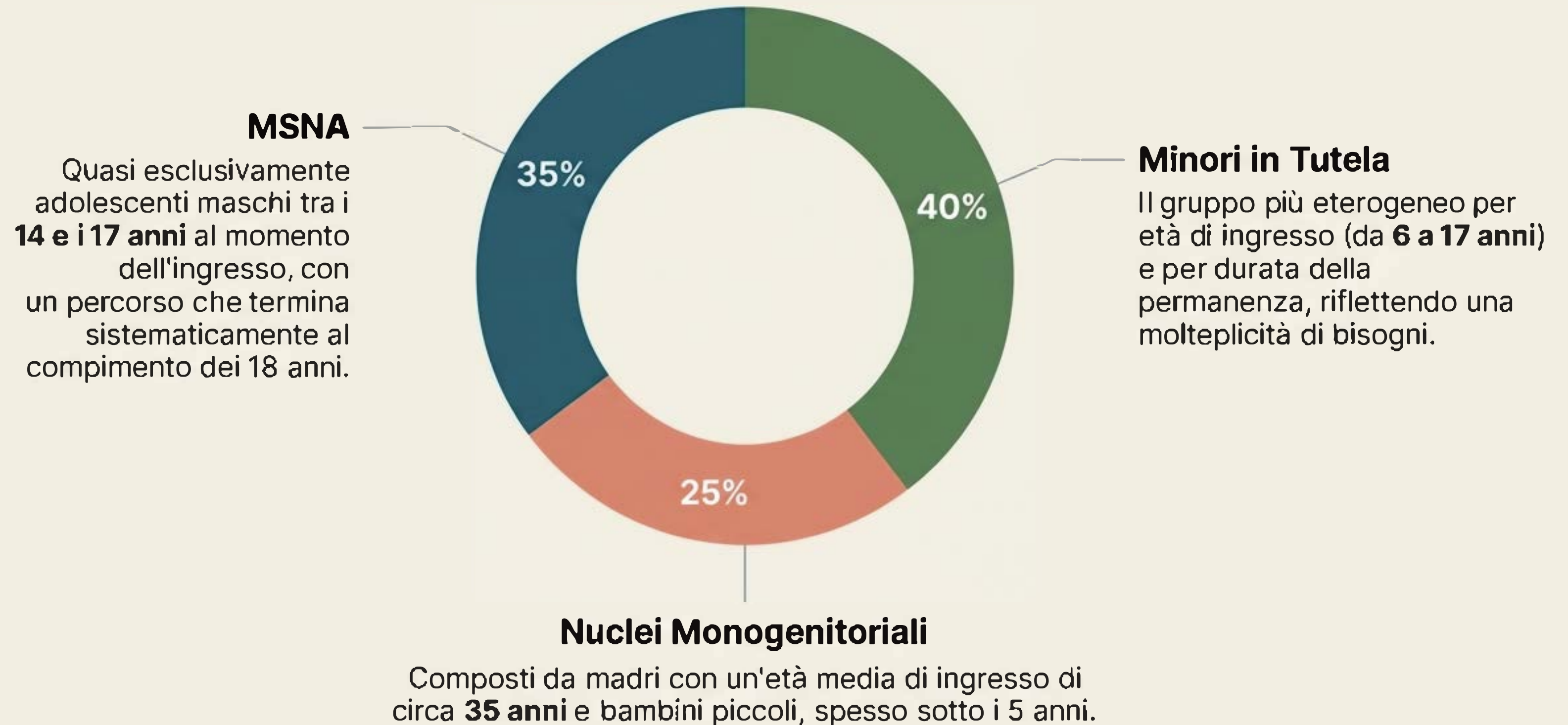
Nota Metodologica: Come Abbiamo Interpretato i Dati



Il set di dati di origine è un documento operativo ricco di informazioni. Per garantire l'accuratezza dell'analisi, abbiamo adottato i seguenti criteri:

- **Segmentazione degli Ospiti:** Gli ospiti sono stati categorizzati in tre gruppi principali (**Nuclei Monogenitoriali, MSNA, Minori in Tutela**) basandosi sugli indicatori presenti nel file: il marcatore 'A', la provenienza dell'affido ('Municipio' vs 'Sprar/SAI'), e l'età.
- **Gestione Anomalie:** Sono state identificate alcune anomalie nei dati, come valori negativi per il 'Periodo di accoglienza' (es. ``-108,90``) o età di ingresso negative. Queste voci, pur essendo state mantenute nel conteggio totale degli ospiti, sono state escluse dai calcoli di medie medie (età, durata del soggiorno) per non distorcere i risultati.
- **Fonte dei Dati:** Tutte le informazioni presentate derivano esclusivamente dal documento 'Elenco ospiti (an).pdf'.

I Tre Volti della Nostra Comunità



Sostenere Nuovi Inizi: Focus sui Nuclei Monogenitoriali

Il nostro intervento più frequente è a favore di madri e dei loro figli, con un'accoglienza mirata a costruire autonomia.



Età delle madri all'ingresso



1-2 Figli per Nucleo

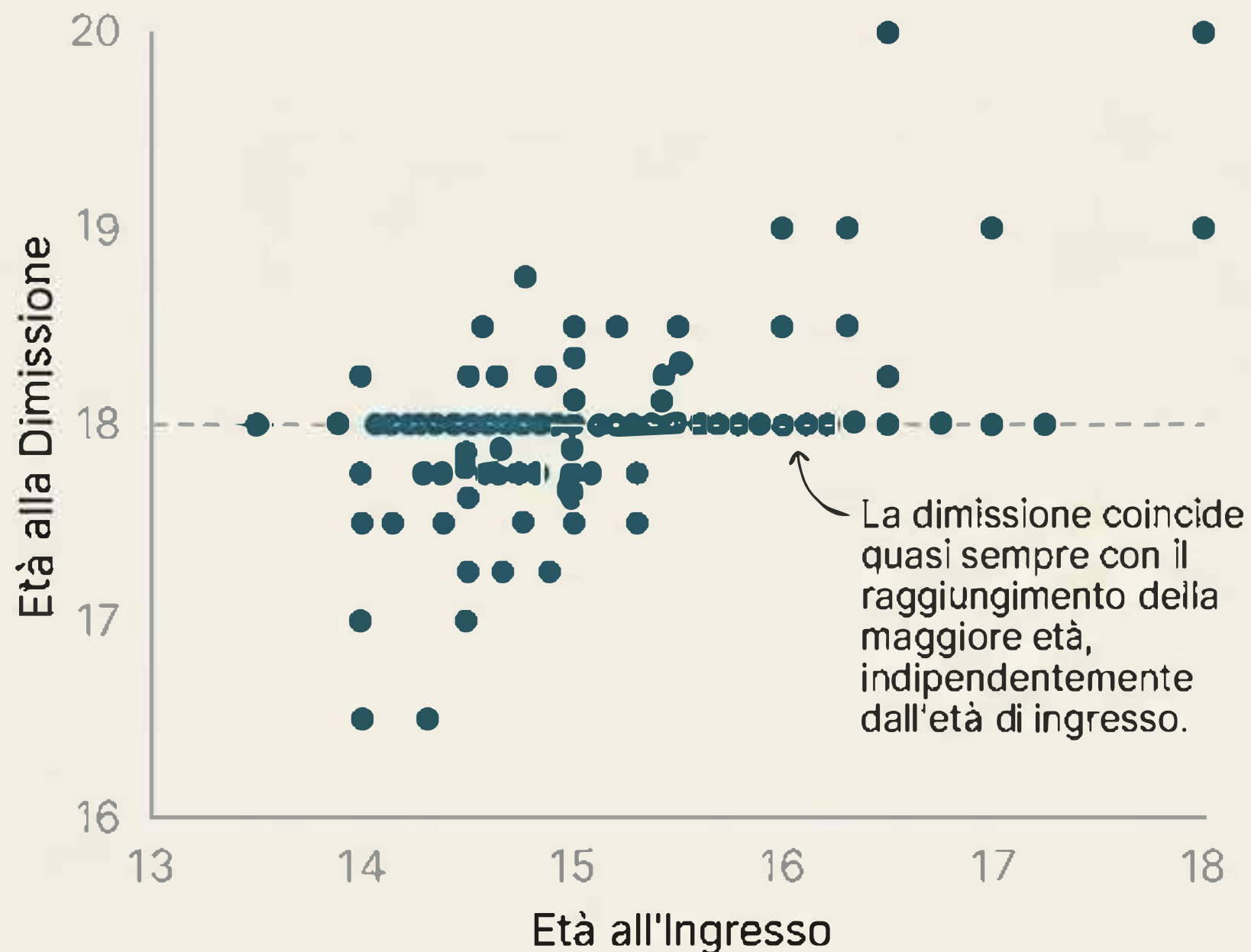
La maggior parte dei nuclei è composta dalla madre e uno o due figli, spesso in età prescolare.

Il Giardino di Pace

Questa casa famiglia è il centro primario per l'accoglienza dei nuclei monogenitoriali nella nostra rete.

Un Ponte Verso l'Età Adulta: Il Percorso dei Minori Stranieri

Età di Ingresso vs. Età di Dimissione (MSNA)



Principali Paesi di Origine

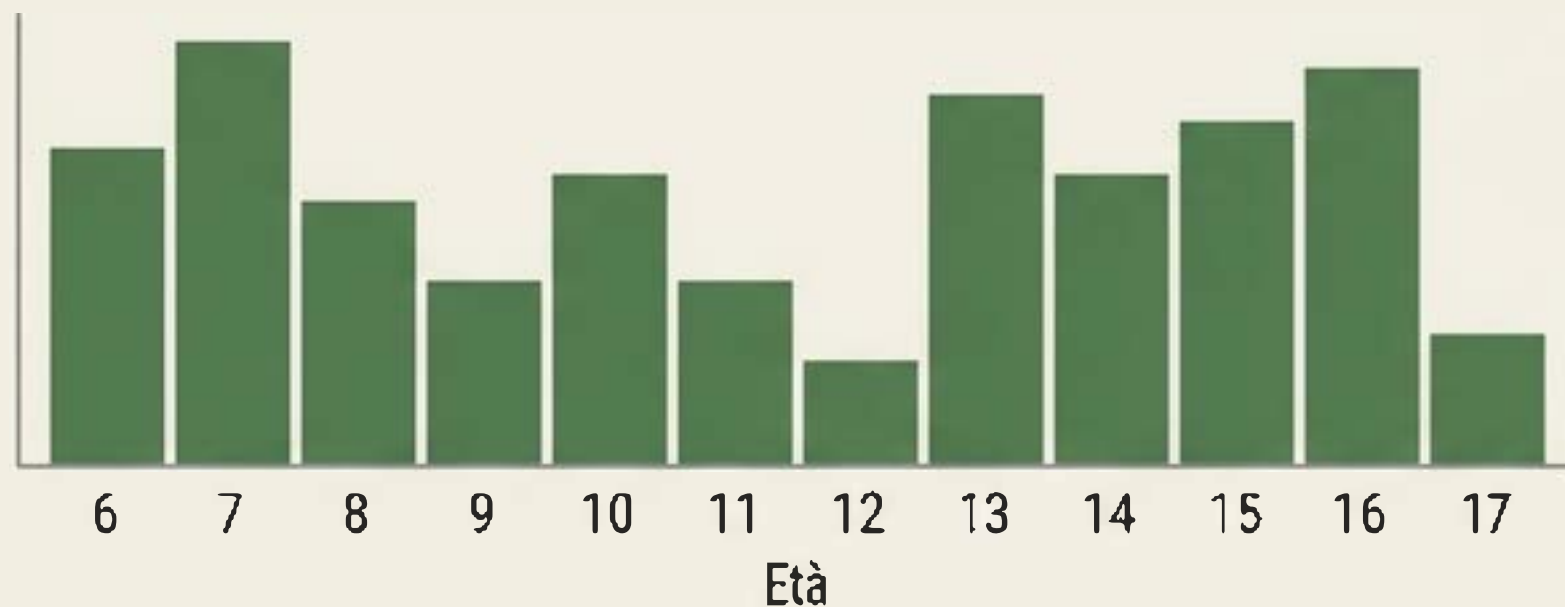


L'affido proviene quasi esclusivamente dal sistema **SPRAR/SAI**, indicando un percorso di protezione internazionale.

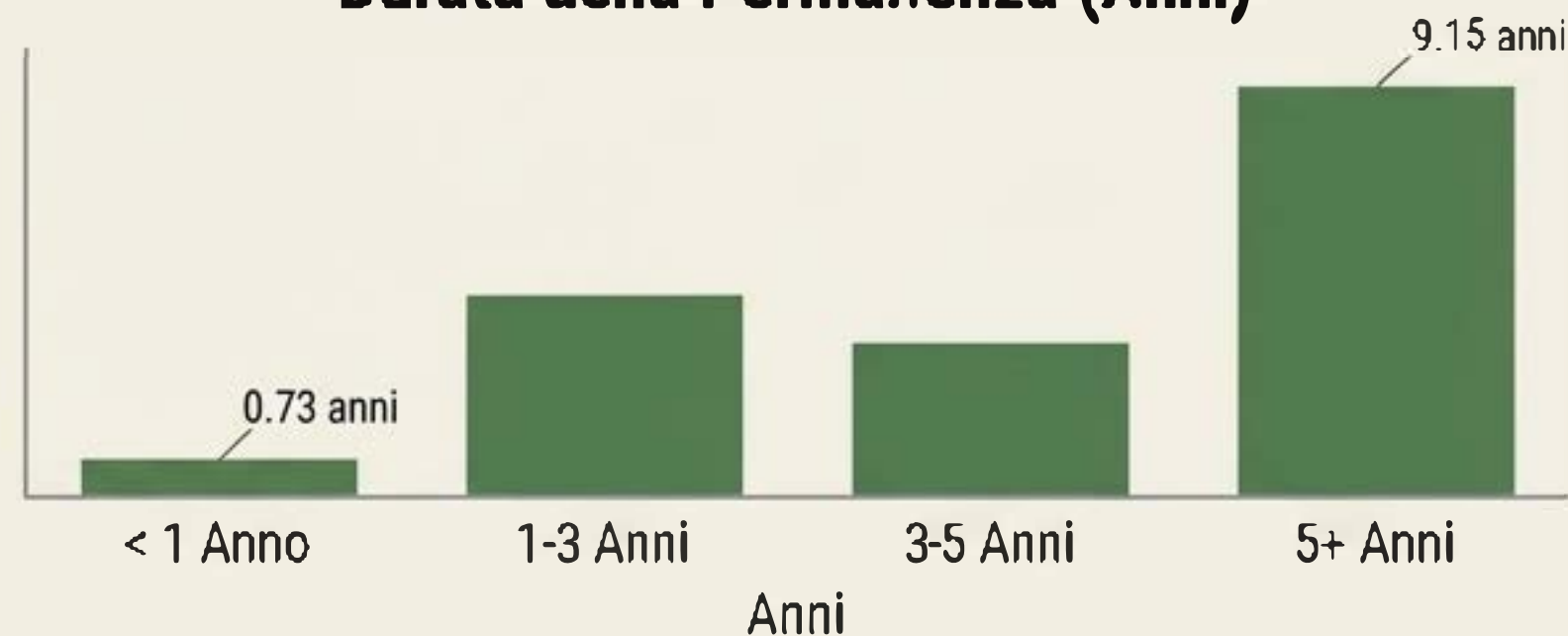
Un Porto Sicuro: L'Accoglienza Diversificata dei Minori in Tutela

Affidati dai Municipi di Roma, questi ragazzi presentano il ventaglio più ampio di età e necessità di permanenza.

Distribuzione dell'Età all'Ingresso



Durata della Permanenza (Anni)



Questa eterogeneità sottolinea la necessità di progetti educativi individualizzati e flessibili. A differenza degli MSNA, il percorso non ha una scadenza predefinita legata all'età, ma è legato all'evoluzione del progetto di tutela.

Tre Popolazioni, Tre Percorsi: Un Confronto Sinottico

	Nuclei Monogenitoriali	Minori Stranieri Non Accompagnati (MSNA)	Minori in Tutela
Profilo Tipo	Madre (età media 35) con figli piccoli (< 5 anni)	Adolescente maschio (14-17 anni)	Bambino o adolescente (età variabile)
Fonte Affidato	Municipi, Comuni	Sistema SPRAR/SAI	Municipi di Roma Capitale
Origine Geografica	Prevalentemente Italia, Est Europa, Sud America	Egitto, Africa Sub-Sahariana, Albania	Prevalentemente Italia/Roma
Età Ingresso	Adulta (madre), Infanzia (figli)	14-17 anni	Ampio spettro (6-17 anni)
Obiettivo Accoglienza	Supporto al nucleo, autonomia genitoriale	Accompagnamento alla maggiore età e integrazione	Protezione e percorso educativo individualizzato
Durata Soggiorno	Variabile, media 1.5-2.5 anni	Breve, mirata ai 18 anni (media 1-3 anni)	Molto variabile (da <1 a >8 anni)

Una Rete di Case, Una Varietà di Competenze

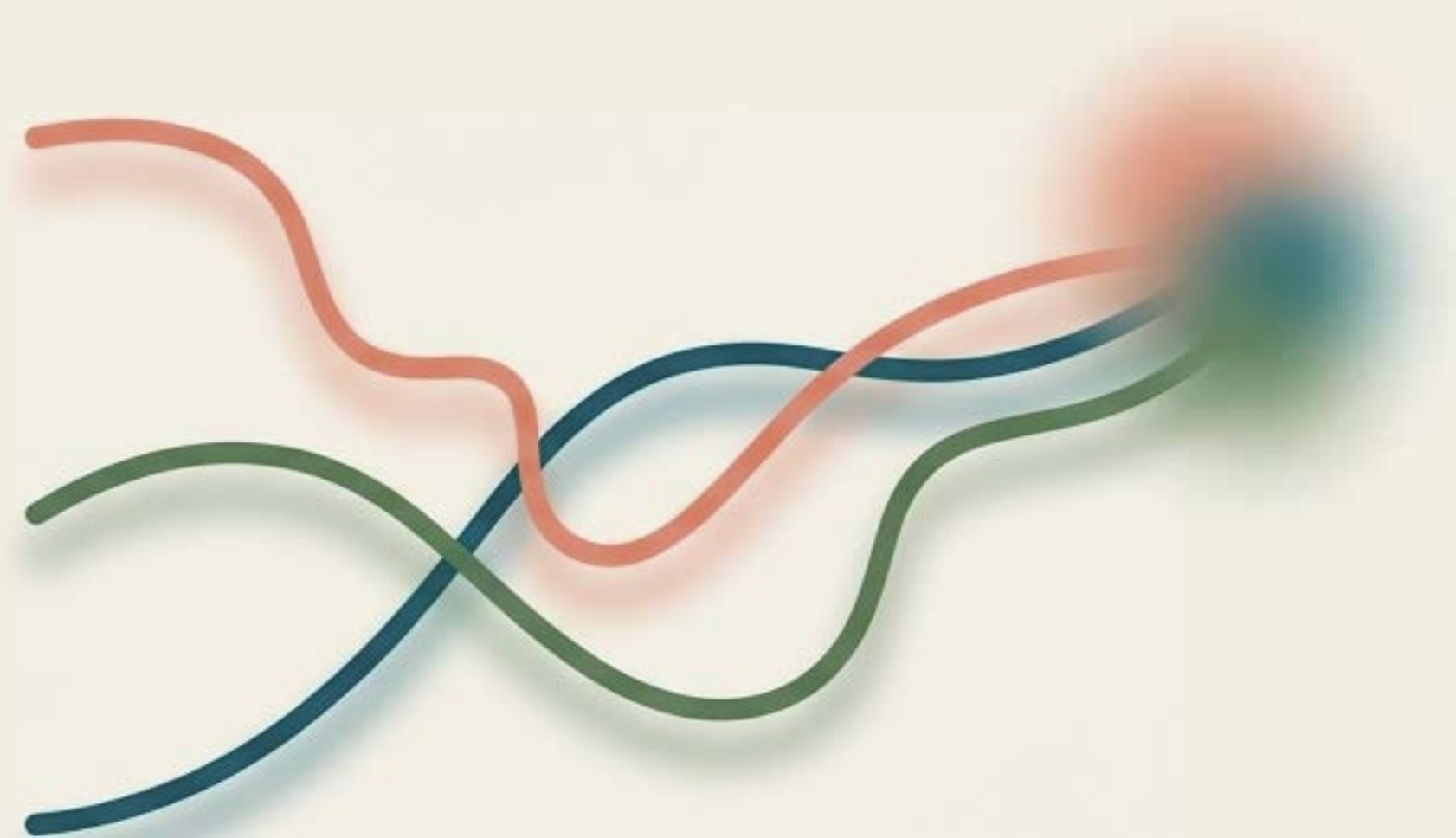
Le nostre strutture mostrano una chiara specializzazione nell'accoglienza dei diversi gruppi di ospiti.



Oltre i Numeri: Il Valore Strategico di un'Accoglienza su Misura

L'analisi dei dati trasforma un semplice elenco di nomi in una mappa strategica della nostra missione. Dimostra che non gestiamo semplicemente "posti letto", ma costruiamo percorsi **complessi e personalizzati** per persone con bisogni profondamente diversi.

Questa comprensione dettagliata è la base per ottimizzare le risorse, formare le nostre équipes e dialogare efficacemente con i nostri stakeholder.



I dati non raccontano solo chi abbiamo accolto ieri, ma ci guidano su come accogliere meglio domani.

FONDAZIONE PROTETTORATO DI S. GIUSEPPE ETS